

축산농가 세척 및 소독요령



- ☞ 소독제는 질병 발생이 억제되도록 예방차원에서 집중 사용해야 합니다.
- ☞ 확실한 소독효과를 위해서는 소독제 사용전 소독대상 표면에 있는 먼지, 오물, 분변, 흙 등을 세척·청소해야 하며,
- ☞ 병원체 사멸을 위해 적정농도 및 충분한 작용시간 유지가 필요합니다.

축산농가 소독요령

❖ 소독 전 청소

- 소독전 분뇨·사료 등은 소독약의 효력을 저하시키므로 깨끗이 청소한다.
 - 고압세척기 등으로 축사의 지붕 → 벽 → 바닥 순으로 오물을 물로 세척·청소하고 건조후 소독을 실시해야 한다.
- 축사내부에 가축이 있는 경우, 소독제가 가축에 닿지 않도록 주의하고, 소독대상 표면이 흠뻑 젖는다고 느낄 정도로 충분히 소독제를 뿌려야 한다.

적용대상에 따른 소독방법

❖ 축사바닥 및 토양

- ① 축사의 지붕 → 벽 → 바닥 순으로 소독하며, 흙으로 된 축사바닥은 생석회를 사용하여 소독한다.
※ 이때 생석회는 피부나 눈에 닿을 경우, 화상을 입을수 있으니 조심해야 한다.
- ② 계류장 등의 표피층 흙은 긁어내고 충분히 젖을 정도로 소독한다.

❖ 분변 등 오물

- 분변 등 오물을 수거·처리하고 분뇨운반차량과 도구 등을 철저히 소독한다.



❖ 정문소독조 및 축사입구 소독조

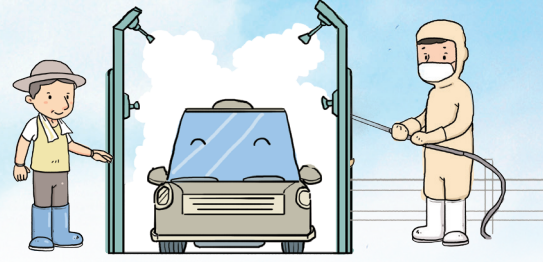
- ① 정문소독조는 차바퀴가 잠길 수 있도록 하며, 소독시설에 열선 등을 설치하여 동결방지 장치를 한다.
※ 동결보완장치 마련 불가능 시 생석회를 도포한다.
(생석회가 물과 반응하여 소석회가 되어도 일정기간 소독효과를 나타낸다.)
- ② 축사 입구 소독조는 장화가 충분히 잠길 수 있도록 하며, 축사내부에서 소독하되 미지근한 물로 소독약을 고농도(유기물조건, 소독제의 사용방법 참고)로 희석하여 사용하고, 각 축사마다 다른 장화를 비치한다.



출입 사람 · 가축 · 차량 소독

① 농장 출입구에서의 소독

- 농장에 출입하는 모든 사람 · 가축 · 차량(가축분뇨, 동물약품, 사료 등 축산관련 차량)에 대해 **출입 전 · 후 소독** 실시
- 외부인의 농장 출입시 방역복 · 장화 · 장갑을 착용토록 하고, 농장 출입 전 · 후 각각 소독 실시
- 외부에서 출 · 퇴근하는 농장 종사자들은 외부 방문자와 동일한 수준으로 소독실시 후 농장 진입



② 축사 출입구에서의 소독

- 축사를 출입할 때는 반드시 외부 신발을 벗고 **축사 전용신발**로 갈아 신은 후 소독 실시
- 축사 입구에는 신발소독조를 설치하며, 소독액은 2~3일(필요시 매일)에 한번씩 교체하고 유기물 오염시 즉시 교체



③ 농장 내 · 외부 등 소독

- 축사 내 · 외부, 장비, 농장 출입구 등에 대해 주1회 이상 소독 및 소독실시기록부에 기록 보관
- 축산차량이 농장에 진입한 경우 차량의 동선 및 통행로 등을 세척 소독

소독기구

- 동파방지를 위해 소독 후 호스 · 파이프 · 노즐 부위의 **소독수를 완전히 제거**하고, **보온덮개**를 하거나 실내에 보관

소독제(구제역) 성분별 특징 및 주의사항 등

분류	성분명	주요적용대상	주요조성*	주요허가 희석배수*	소독제의 특징 및 주의사항
산성 제제	구연산(단일)	사체, 분뇨, 배설물, 추택, 축산차량, 기계류, 의복	구연산50%	500배	<ul style="list-style-type: none"> 상온에서의 구제역바이러스에 대한 효과가 우수하나 겨울철 낮은 온도 및 유기물 조건하에서 소독력 저하
	구연산(복합)	축산차량, 기계류, 의복	구연산 20% + 4급 암모늄10%	500배	<ul style="list-style-type: none"> 구연산 단일제와 같이 상온에서는 효과가 우수하나 겨울철 저온에서의 소독력 저하 4급 암모늄제와 같이 사용시 침투력이 증진되어 소독력 상승
	과산화초산	분뇨, 소독조	과산화초산 5.8%	600배	<ul style="list-style-type: none"> 타 소독제에 비해 살균 작용시간이 빨라 유기물 조건이나 저온에서 비교적 효과 좋음 취급시 피부 자극성이 있어 적절한 보호장구가 필요하며 희석이후 소독액의 품질 조기변질(필요시 제조 및 즉시 사용)
산화 제	차아염소산	축사, 추택, 의복	99%	50배	<ul style="list-style-type: none"> 유기물에 의해 효과가 감소되므로 반드시 사용전에 세척 · 청소 눈과 피부에 독성이 있음
	이소시아산 나트륨	축사, 추택, 의복	100%	1000배	<ul style="list-style-type: none"> 분변, 우유 등이 있는 곳에 사용금지 반드시 사용전에 청소 타성분에 비해 겨울철 소독력 유지
	삼중염	축사 내외부, 축산차량, 축산 기구	삼중염50% + 이소시아산나트륨5% 또는 사과산 10% 등	1000배 또는 1,300배	<ul style="list-style-type: none"> 독성이 적으며 안정적임 겨울철 타 성분에 비해 소독력이 있으며 부동액과의 혼합 사용에도 소독력 유지
알데 하이드	글루타르 알데하이드(단일)	축사내외부, 축산차량, 소독조	글루타르알데하이드 10%	50배	<ul style="list-style-type: none"> 자극성 가스 배출로 사용시 주의가 필요하며 적당한 환기조건하에서 사용
	글루타르 알데하이드(복합)	축사내외부, 축산차량, 소독조	글루타르알데하이드 15% + 4급 암모늄 10%	100배	

* 2016년 3월까지 허가된 구제역 소독제 주요 제품의 성분과 희석배수에 근거함

** 제제별 소독제의 종류는 검역본부 홈페이지에 게시되어 있으며 소독제의 사용방법 및 주의사항은 소독제의 표시사항 참조

의심축 발생즉시 | ☎1588-4060/9060

관할 지자체

농림축산검역본부